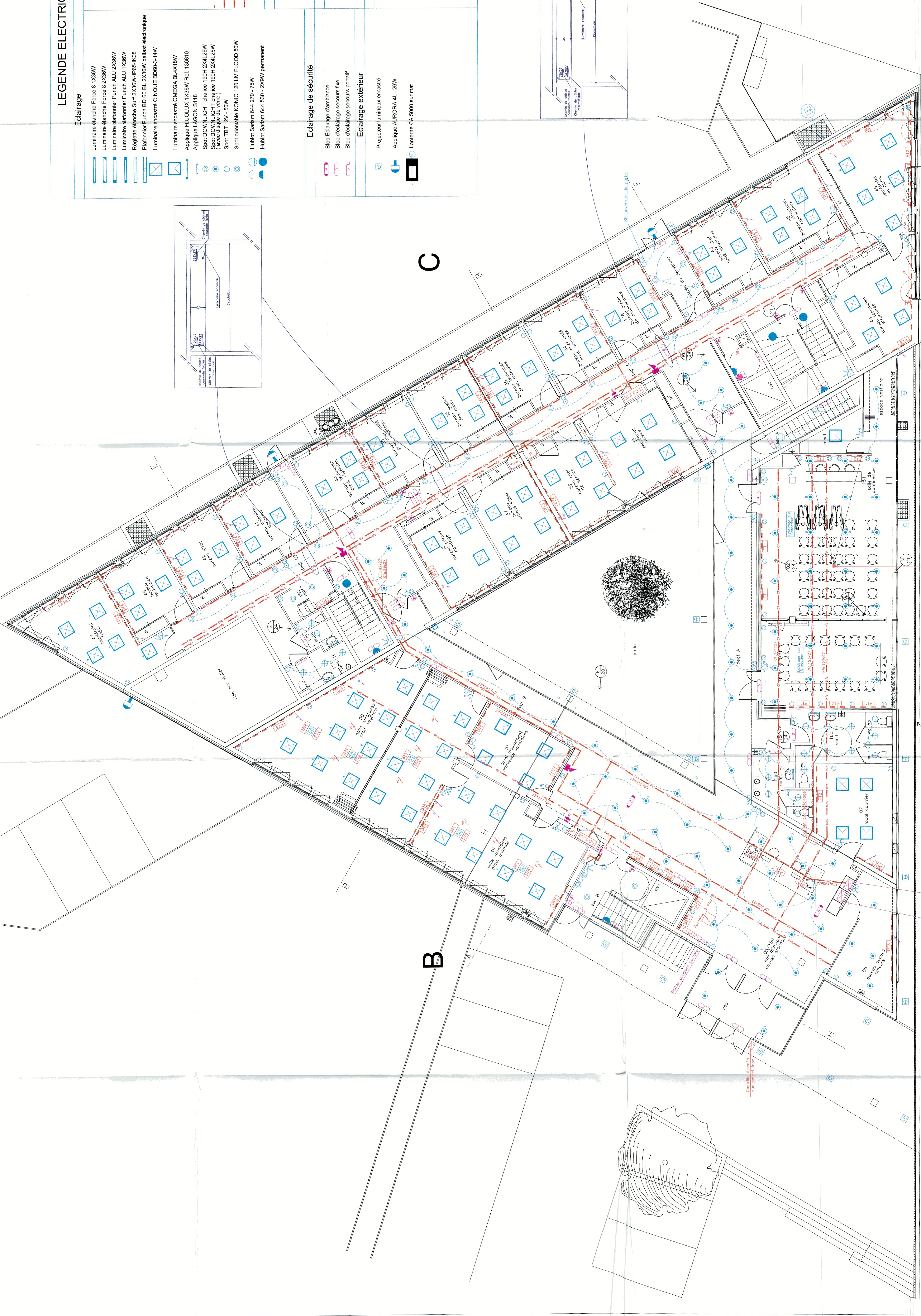
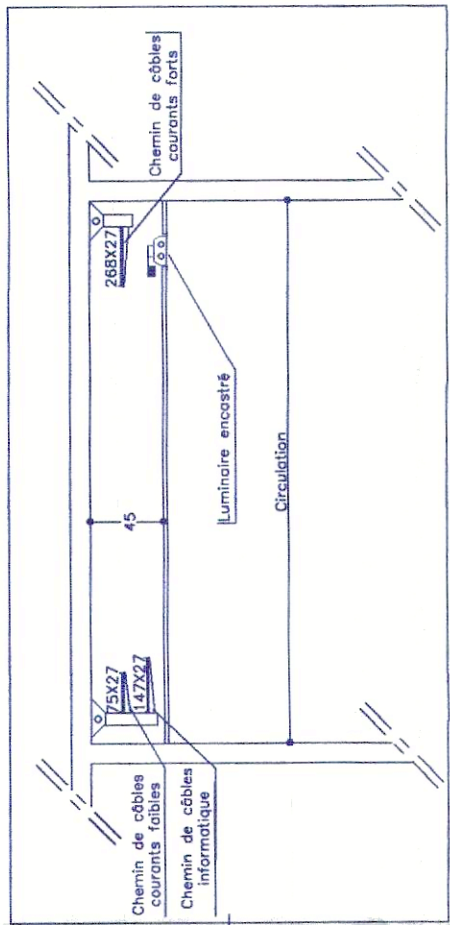
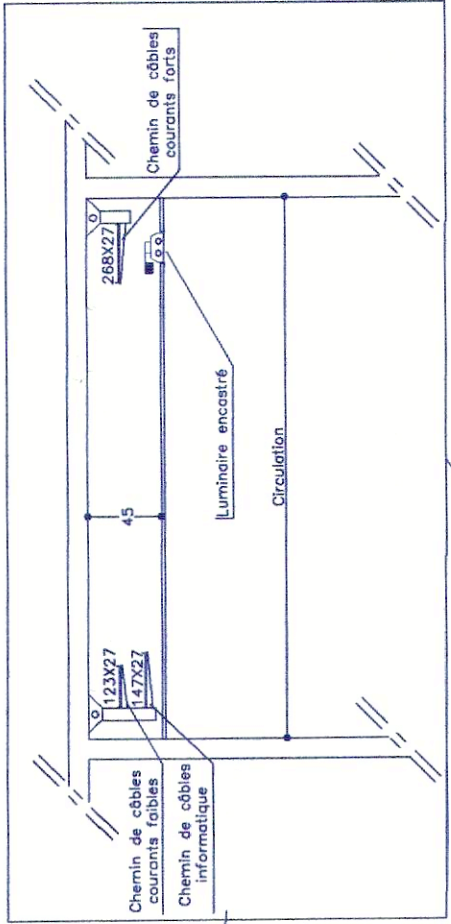


LEGENDE ELECTRICITE - DDAF/SV	
Eclairage	Petit appareillage
Luminaire élanche Force 8 1X36W	Déclencheur de présence
Luminaire élanche Force 8 2X36W	Interrupteur
Luminaire plafonnier Punch ALU 1X36W	Vie et vent
Luminaire plafonnier Punch ALU 1X36W	Double allumage
Réglette élanche Surf 2X36W-IP65-IK08	Bouton poussoir
Plafonnier Punch BD 80 BL 2X36W ballast électronique	Prise de courant
Luminaire encastré CINQUE BD60-3-14W	PC élanche 380V-4N-T
Luminaire encastré OMEGA BL4X18W	Descente fourreaux informatique vers goulottes
Applique FLUOLUX 1X36W Réf. 138810	Câblage en attente
Spot DOWNLIGHT halogène 19H 2X4L26W	Alimentation volets roulants
Spot DOWNLIGHT halogène 19H 2X4L26W (avec disque de verre)	Colonne de distribution 100X100
Spot TBT 12V - 50W	Goulotte de distribution 160X50
Spot orientable KONIC 120 LM FLOOD 50W	Chemin de câbles courants forts
Hublot Sairam 644 270 - 75W	Chemin de câbles courants faibles
Hublot Sairam 644 530 - 2X9W permanent	Boîtier de coupure
Informatique	
Poste de travail type 1	Poste de travail type 2
Poste de travail type 3	RJ 45
Contrôle d'accès	
Digicode	Plaque de rue
Lecteur de clé	
Incendie	
Déclencheur manuel	Avertisseur sonore
Ventouse de porte	Câblage grille VB sas ascenseur
Déclencheur pour issue de secours	Déclencheur ionique de fumée
Déclencheur thermique	Indicateur d'action
Interphone SAS ascenseur	
Eclairage de sécurité	
Bloc Eclairage d'ambiance	Bloc d'éclairage secours fixe
Bloc d'éclairage secours portable	
Eclairage extérieur	
Projecteur lumineux encastré	Applique AURORA 4L - 26W
Lanterne CA 5000 sur mât	



Boîtier de sol
4 R. 230 V 45
1 Réserve

Gère technique Alarme Incendie

Gère technique Contrôle d'accès